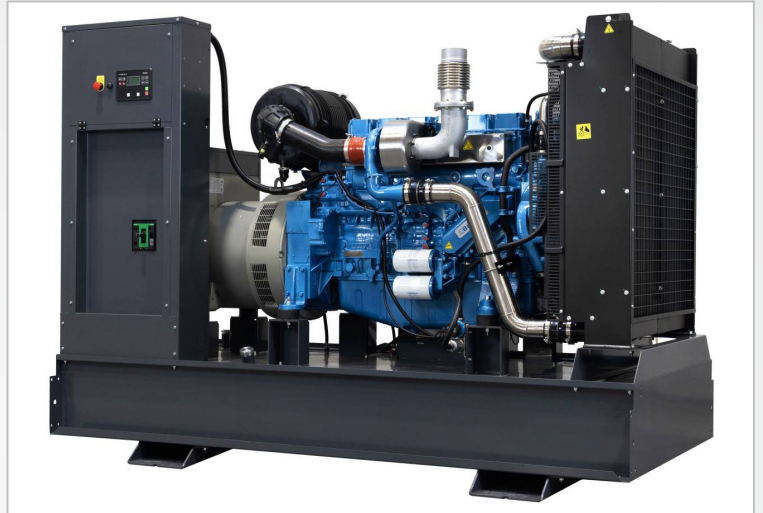


Agregat prądowórczy FD 455 B-F

Kod: F.0455.BA-C4400T999-01



Charakterystyka

- Cyfrowa regulacja napięcia +/-0,25 %
- Kontrola napięcia na trzech fazach
- Niski poziom zakłóceń THD <2,5%
- Prąd startowy prądnicy 270 % I_n (opcjonalnie 300 %)
- Klasa izolacji H
- Stopień ochrony prądnicy IP23
- Klasa wykonania G3 (wg ISO 8528-5)
- Szybkie przyjęcie obciążenia
- Gotowość pracy w trybie ręcznym i automatycznym
- Czas pracy na zbiorniku przy 75 % obciążenia 14,1 h

Parametry techniczne

Moc maksymalna ESP	500,0 kVA / 400,0 kW
Moc znamionowa PRP	455,0 kVA / 364,0 kW
Prąd znamionowy PRP	657,0 A
Częstotliwość	50 Hz
Napięcie	400 V
Emisja spalin	non-emission
Rodzaj paliwa	Diesel (EN 590)
Pojemność zbiornika paliwa	990 l
Zużycie paliwa dla 50% / 75% 100% / 110% PRP	46,6 / 69,6 / 95,9 / 110,1 l/h
Autonomia dla 75% / 100% obciążenia	12,8 / 9,2 h
Waga agregatu bez paliwa	~3200 kg
Wymiary D x S x W	2970 x 1530 x 2070 mm
Zmierzona moc akustyczna L_{wa}	~123 dBA
Ciężenie akustyczne z 7m L_{pa}	~92 dBA

Wyposażenie podstawowe

- Silnik Baudouin 6M21G500/5
- Prądnica Leroy Somer TAL 0473 B
- Prądnica bezszczotkowa
- Cyfrowy AVR
- Sterownik ComAp IL-AMF25
- Wyłącznik główny agregatu Schneider NSX
- Cewka wybijakowa wyłącznika
- Transformatorowa ładowarka akumulatora
- Grzałka bloku silnika
- Elektroniczny regulator obrotów ECU
- System paliwowy Common rail
- Ramozbiornik 999 l
- Dwa wlewy paliwa
- Wysunięte płozy ułatwiające mocowanie do podłoża

Szczegółowe wyposażenie – strona 3

Definicje

Moc znamionowa PRP:

Określa maksymalną dostępną moc zespołu przy zmiennym obciążeniu w pracy ciągłej. Dopuszczalne przeciążenie +10% maksymalnie przez 1h na każde 12h pracy. Średni pobór mocy w ciągu 24h nie powinien przekraczać 70% PRP.

Moc maksymalna ESP:

Określa maksymalną moc awaryjną, jaką może osiągnąć agregat w przypadku awarii zasilania podstawowego. Przeciążenie jest niedopuszczalne. Agregat powinien być dobrany tak, by średnie obciążenie nie przekraczało 70% ESP. Dopuszczalny sumaryczny czas pracy 500h rocznie, w tym do 25h pracy z mocą ESP.

Normy i Dyrektywy

- Dyrektywa Maszynowa 2006/42/WE
- Dyrektywa Niskonapięciowa 2014/35/UE
- Kompatybilność Elektromagnetyczna 2014/30/UE
- ISO 8528-1/2018, PN-ISO 8528-5/2022
- PN-EN ISO 8528-13:2016
- PN-EN 60204-1

Dane kontaktowe

FOGO Sp.z o.o.

Święciechowska 36, 64-115 Wilkowice
agregaty@fogo.pl, www.fogo.pl



Agregat prądowórczy FD 455 B-F

Kod: F.0455.BA-C4400T999-01

Silnik

Producent silnika	Baudouin
Model silnika	6M21G500/5
Kraj produkcji	Chiny
Moc silnika netto	389,0 kW
Emisja spalin	non-emission
Obroty	1500 obr/min
Regulacja obrotów	ECU
Klasa wykonania	G3 (wg ISO 8528-5)
Pojemność silnika	12,5 l
Liczba cylindrów	6
Układ paliwowy	Common rail
Instalacja	24 V
Pojemność cieczy chłodzącej	47,0 l
Pojemność miski olejowej	34,0 l
Rodzaj paliwa	Diesel (EN 590)

Prądnica

Producent prądnicy	Leroy Somer
Model prądnicy	TAL 0473 B
Kraj produkcji	Czechy
Napięcie znamionowe	400 V
Współczynnik mocy (cos φ)	0,8
Temperatura, wysokość	40 °C, 1000m n.p.m.
Moc znamionowa	455,0 kVA
Stopień ochrony	IP 23
Konstrukcja	jednołożyskowa
Połączenie z silnikiem	bezpośrednie
Technologia	bezszcotkowa
Podtrzymanie prądu zwarciovego	270% 10s
Sprawność	94,6 %
Klasa izolacji	H
Zawartość harmoniczných THD	<1,5 %
Reaktancja Xd''	10,6 %
Regulacja napięcia	AVR, cyfrowy
Pomiar napięcia	3 fazy
Dokładność regulacji	+/- 0,25 %
Zasilanie AVR	AREP+
Zasilanie AVR (opcjonalne)	PMG

Sterownik

- Typ sterownika: ComAp IntelliLite AMF 25
- Intuicyjny interfejs graficzny
- Zegar czasu rzeczywistego z akumulatorem
- Kontrola zasilania sieciowego, automatyczny start generatora
- Dziennik zdarzeń: do 350 pozycji
- Pomiar wartości prądu w 3 fazach
- Pomiar wartości napięcia sieci i generatora
- Pomiar mocy czynnej, biernej i pozornej
- Licznik energii czynnej i biernej generatora
- Licznik czasu pracy, liczniki przeglądów
- Liczniki wielofunkcyjne, do konfiguracji wg potrzeb
- Pomiar napięcia akumulatora
- Pełne zabezpieczenie silnika i prądnicy
- Magistrala CAN i port USB
- Możliwość doposażenia o dwa dodatkowe moduły komunikacyjne lub wejść/wyjść
- Podłączenie do internetu poprzez moduł Ethernet, GPRS lub 4G (opcja)
- Wsparcie protokołu ModBus oraz SNMP
- Darmowa aplikacja WebSupervisor dla Android lub iOS do podglądu floty agregatów
- Wysyłanie powiadomień o błędach poprzez SMS lub e-mail (wymagany moduł CM-GPRS lub CM-4G-GPS)
- Lokalizacja, funkcja „Geo-fencing”: (wymagany moduł CM-4F-GPS)
- 3 poziomy dostęp, zabezpieczone hasłem
- Moduł PLC umożliwiający rozszerzenie funkcjonalności sterownika wg specyficznego zapotrzebowania
- Dostępne dodatkowe sygnały binarne: wejścia – 2, wyjścia – 1, pomiarowe – 3,





Agregat prądotwórczy **FD 455 B-F**

Kod: F.0455.BA-C4400T999-01

Wyposażenie standardowe

- Silnik Baudouin 6M21G500/5
- Elektroniczny regulator obrotów
- Presostat niskiego ciśnienia oleju
- Pomiar ciśnienia oleju
- Termostat wysokiej temperatury silnika
- Pomiar temperatury silnika
- Grzałka silnika z termostatem
- Olej silnikowy Titan Cargo 15W40
- Filtr paliwa z separatorem wody
- Płyn chłodzący Fuchs Maintain Fricofin DP 50
- Akumulator rozruchowy 2x180Ah
- Transformatorowa ładowarka akumulatora
- Prądnica Leroy Sommer TAL 0473 B
- Cyfrowy AVR
- Wyłącznik Schneider NS800 3P + Micrologic 2.0
- Cewka wybijakowa wyłącznika generatora
- Sterownik ComAp IL-AMF25
- Sygnalizator dźwiękowy awarii
- Przycisk awaryjnego zatrzymania
- Rama spawana ze zintegrowanym zbiornikiem paliwa
- Spawany zbiornik w wannie retencyjnej
- Dwa wlew paliwa
- Kontrola poziomu paliwa
- Wibroizolatory drgań silnika i prądnicy
- Kompensator układu wydechowego
- Tłumik spalin z dostarczany luzem

Akcesoria opcjonalne i usługi

- Ręczna pompa do spustu oleju
- Odłącznik akumulatora
- Wyłącznik agregatu 4P Schneider NS Micrologic 2.0
- Układ SZR sterowany sterownikiem generatora
- Układ SZR z kontrolerem
- Przystosowanie układu SZR do warunków zewnętrznych
- Karta komunikacji GPRS
- Karta komunikacji Ethernet
- Karta komunikacji RS 485, RS 232
- Zdalny wyświetlacz
- Czujnik wycieku w wannie retencyjnej
- Zewnętrzny zbiornik paliwa 1 000 – 10 000 l
- Układ uzupełniania paliwa w zbiorniku agregatu
- Podłączenie agregatu wraz z uruchomieniem
- Transport

Wytyczne eksploatacyjne

Okres wymiany filtrów paliwa	500 h / 1 rok
Okres wymiany oleju	Po pierwszych 100h, następnie co 500 h / 1 rok
Okres wymiany filtrów oleju	Po pierwszych 100h, następnie co 500 h / 1 rok
Okres wymiany płynu chłodzącego	4000 h / 2 lata
Okres wymiany filtra powietrza	500 h
Okres wymiany baterii	2 lata
Okres badań instalacji elektrycznej	Zgodnie z wymogami normy PN-HD 60364-6

Wytyczne instalacyjne

Przyłącze odbioru mocy	Zacisk wyłącznika
Sugerowany przewód odbioru mocy do 30 m	elastyczny 2x5x185 mm ²
Sugerowany przewód potrzeb własnych do 30 m	elastyczny 3x2,5 mm ²
Średnica rury wydechowej max. 7 m, 4 kolana	114 mm
Średnica rury wydechowej max. 15 m, 4 kolana	133 mm

* w przypadku instalacji z układem SZR FOGO, patrz instrukcję SZR w zakresie dodatkowego okablowania sterującego

Gwarancja

Agregaty pracujące jako zasilanie rezerwowe	60 miesięcy z limitem 1000 motogodzin, pod warunkiem wykonywania wymaganych przeglądów okresowych
Agregaty do pracy ciągłej	12 miesięcy z limitem 1000 motogodzin