



Motopompa Honda LWT 250K 4150l/min 2,3atm + przegląd



link do produktu:

<https://axam.net.pl/motopompy-plywajace-i-powodziowe/1398-motopompa-honda-lwt-250k-4150lmin-23atm.htm>

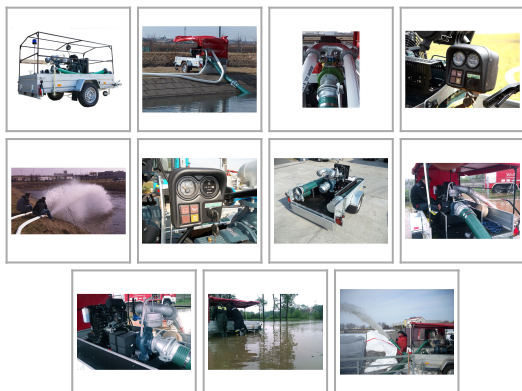
Cena: **80 900,00 zł** netto

Producent: HONDA

Nr referencyjny: LWT 250 K

Informacje

Motopompa Honda LWT 250K 4150l/min 2,3atm. Motopompa **Honda LWT 250 K** jest skierowana przede wszystkim do gmin szczególnie narażonych na częste podtopienia lub powodzie.



Opis produktu

Podana cena **zawiera** koszt wykonania **przeglądu przedprzedażnego (zerowego)**, który jest jednym z warunków otrzymania gwarancji na urządzenie lub maszynę.

Wykonanie przeglądu zerowego jest obowiązkiem Sprzedającego, ale istnieje możliwość wykonania odpłatnie przeglądu zerowego u [innego Autoryzowanego Diler lub Serwisu Aries Power](#).

Motopompa **Honda LWT 250 K** jest skierowana przede wszystkim do gmin szczególnie narażonych na częste podtopienia lub powodzie. Jest urządzeniem łatwym w obsłudze, lekkim, mobilnym i co najważniejsze prawdopodobnie najtańszym w swojej klasie przy zachowaniu profesjonalnej jednostki napędowej – silnika marki KUBOTA.

Zestaw pompy wymaga minimalnej obsługi. Jedna osoba jest w stanie kontrolować czy też pilnować nawet kilku zespołów pracujących równocześnie. Głównym założeniem projektu było uzyskanie jak najlepszego stosunku ceny do jakości urządzenia. Udało się to osiągnąć ponieważ Aries Power jest również dystrybutorem produkowanych wyłącznie w Japonii silników przemysłowych marki KUBOTA.

Zastosowanie tej jednostki napędowej daje pompie **Honda LWT250K** ogromną przewagę nad innymi urządzeniami tego typu, które często wyposażone są w silniki słabej jakości i nie wytrzymują trudu kilkunastu godzin ciągłej pracy pod pełnym obciążeniem. Urządzenie posiada europejski certyfikat jakości CE. Obecnie badane jest również w instytucie CNBOP pod kątem świadectwa dopuszczenia.

Specyfikacja techniczna kompletu urządzenia:

- Linia ssawna: 3 odcinki węża ssawnego 8" o łącznej długości 7 m
- Linia tłoczna: dwie linie tłoczne 4" o długości 40 mb każda
- Kosz ssawny: specjalnie skonstruowany z zaworem zwrotnym
- Przyczepa: jednoosiowa z homologacją o wymiarach 2,5x1,5 m, plandeka, dwie podpory, hamulec najazdowy, standardowy zaczep kulowy, instalacja elektryczna 12 V, wzmocnione kółko
- DMC przyczepy: **1100 kg**
- Masa zestawu: **900 kg**
- Oświetlenie: obrotowa lampa oświetlająca stanowisko pracy
- Silnik: Diesel **KUBOTA** o mocy maks. **21,7 kW**
- Pompa: Rovatti Parametry pompy:
 - Maksymalna wydajność: **250 m3/godz.** przy ciśnieniu 1 Bar

- Maksymalny czas pracy: **15 godz.**
- Pojemność zbiornika paliwa: **65 l**
- Zawodnienie: ręczne

Cechy szczególne:

- Pompa osadzona jest centralnie na przyczepie. Po bokach znajdują się przegrody na składowane węże ssawne. Z przodu natomiast na węże tłoczne;
- Urządzenia posiada regulowane oświetlenie miejsca pracy oraz najbliższego otoczenia;Przewoźna pompa powodziowa LWT 250 K
- Wydech spalin wyprowadzono pod podłogę. W czasie zimowych podtopień pozwala to operatorowi schować się pod plandeką i ogrzać bez ryzyka zatrucia spalinami;
- Wszystkie dźwignie operatora wyprowadzone zostały na jedną stronę urządzenia;
- Jeżeli zaistnieje taka potrzeba uszczelnienie wirnika pompy można naprawić na miejscu nie demontując nawet korpusu pompy! Nie wymaga to wizyty wykwalifikowanego serwisu;
- Pompa posiada możliwość skierowania króćców wyjściowych w dowolną stronę;
- Zestaw jest bardzo lekki. Masa całkowita 900kg pozwala na wjechanie na rozmoczony wał przeciwpowodziowy bez większego ryzyka;
- Boki plandeki można otworzyć pozostawiając jedynie zadaszenie nad urządzeniem w przypadku deszczu lub zdjęć ją całkowicie.