



Łata niwelacyjna ręczna Probst Teleplan TP

Model: 100/165 cm,



link do produktu:

https://axam.net.pl/laty-niwelacyjne/2386-2784-lata-niwelacyjna-reczna-probst-teleplan-tp.html#/model-100_165_cm

Cena: **1 400,00 zł** netto

Producent: PROBST

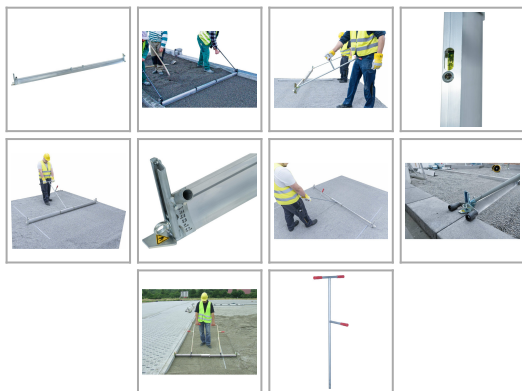
Nr referencyjny: 51010001

Inne kombinacje produktu:

Model	cena netto	cena brutto
100/165 cm	1 400,00 zł	1 722,00 zł
150/260 cm	1 529,00 zł	1 880,67 zł
200/350 cm	1 581,00 zł	1 944,63 zł
HG-TP	0,00 zł	0,00 zł
60/100 cm	1 348,00 zł	1 658,04 zł

Informacje

Ręczny system niwelacyjny do małych i średnich powierzchni



Opis produktu

Aluminiowy profil TELEPLAN TP ma kształt sierpa. Dzięki temu profil wrzyna się w podsypkę i nie przesuwają się do góry! Nie ma potrzeby użycia siły, aby popchnąć go w dół podczas ciągnięcia. Zwłaszcza podczas niwelacji zagęszczonego piasku, również w przypadku, gdy łata niwelacyjna nie może być przesuwana na boki przecinając podsypkę ze względu na boczne przeszkody lub granice. Zalety profilu TP są ogromne, jeśli chodzi o wysiłek włożony w układanie, szybkość pracy i wysoką jakość kładzenia. Dwa profile TP można łączyć ze sobą, aby w prosty i stabilny sposób regulować je teleskopowo. Wówczas jedno i to samo narzędzie może być używane do różnych szerokości roboczych.

Z obustronnym ogranicznikiem wysokości z regulacją wysokości, zakres regulacji wynosi 0-127 mm. W razie potrzeby może być szybko zdjęty.

Specyfikacja techniczna TP 60/100:

- Szerokość robocza: **600-1000 mm**
- Waga: **3,5 kg**

Specyfikacja techniczna TP 100/165:

- Szerokość robocza: **1000-1650 mm**
- Waga: **4,6 kg**

Specyfikacja techniczna TP 150/260:

- Szerokość robocza: **1500-2600 mm**
- Waga: **6,0 kg**

Specyfikacja techniczna TP 200/350:

- Szerokość robocza: **2000-3500 mm**
- Waga: **7,3 kg**

Cechy szczególne:

- Bezstopniowa regulacja wysokości oraz uchwyty po lewej i prawej stronie w standardzie
- Wbudowana poziomica do kontroli nachylenia
- Standardowa bezstopniowa regulacja szerokości, zależnie od typu urządzenia: 100/165 cm, 150/260 cm, 200/350 cm

Istnieje możliwość **dokupienia uchwytów HG-TP** do listwy.

Umożliwiają one pracę bez nadmiernego zmęczenia w ergonomicznej, wyprostowanej pozycji ciała (bez klękania na mokrym piasku), błyskawicznie mocowane na wtyk do elementów bocznych. Waga: **2,4 kg**