



## Wozidło gaśnicowe Wacker Neuson DT05



link do produktu:

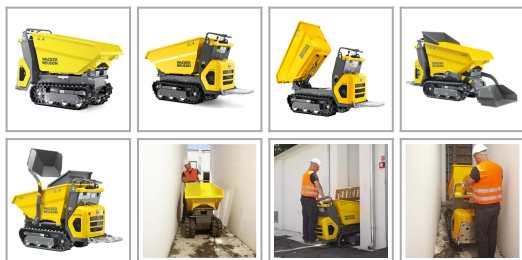
<https://axam.net.pl/transportery/2642-wozidlo-gasienicowe-wacker-neuson-dt05.html>

Cena: **39 950,00 zł** netto

Nr referencyjny: DT05

### Informacje

Wozidło Wacker Neuson DT05 - Honda GX200, max. 500kg



### Opis produktu

Wozidło gaśnicowe **Wacker Neuson DT05** to mistrz wąskich przejazdów. Dlatego znajduje ono zastosowanie tam, gdzie jest bardzo wąsko i gdzie szczególnie liczy się zwrotność. Jego bardzo niewielkie wymiary umożliwiają bezproblemowy przejazd przez drzwi o normalnej szerokości 80 cm. Dzięki prostej obróbce i intuicyjnym funkcjom gwarantuje również niskie koszty serwisowe i eksploatacyjne. Mocny napęd niezawodnie prowadzi go tam, gdzie jest potrzebny, nawet z pełną wanną i operatorem. Wozidło DT05 wyposażone jest w licznik motogodzin.

### Specyfikacja techniczna:

- Waga: **370 kg**
- Ciężar roboczy: **495-620 kg**
- Max. obciążenie użytkowe: **500 kg**
- Masa transportowa: **420 kg**
- Pojemność skrzyni ładunkowej gładko: **280 l**
- Pojemność skrzyni ładunkowej 'z górką': **313 l**
- Wymiary: **1630 x 660 x 1185 mm**
- Rozruch elektryczny
- Hydrostatyczny hamulec postojowy
- Silnik: **Honda GX200**
- Moc silnika: **6,1 KM / 4.5 kW**
- Prędkość obrotowa: **3.600 1/min**
- Prędkość jazdy max: **3,9 km/h**
- Zdolność pokonywania wzniesień: **36 %**

### Cechy szczególne:

- **Hydrostatyczna jazda**

Wystarczy uruchomić i ruszyć w drogę: dzięki hydrostatycznemu napędowi jezdnyemu nie trzeba zmieniać często biegu, a operator może skupić się na swojej pracy.

Przy tym hydrauliczny napęd jezdny i hydrauliczkę roboczą można obsługiwać niezależnie od siebie.

- **Mniejsze wymiary**  
Kompaktowe wymiary maszyny idealnie nadają się do manewrowania i pracy w wąskich warunkach przestrzennych.
- **Wiszące łożyska barytkowe**  
Jeszcze bardziej spokojną pracę i bezpieczną jazdę zapewniają łożyska barytkowe.  
Wiszące łożysko pomaga pokonać przeszkody i nierówny teren jak np. kamienie. Dzięki temu także podczas jazdy w terenie maszyna zapewnia optymalną wygodę jazdy.
- **Spokojna jazda**  
Maszyna jest cicha w użytkowaniu, bez wstrząsów i uderzeń na nierównym terenie, które mogłyby obciążać operatora lub maszynę.
- **Szerokie gąsienice**  
Dzięki szerokim gąsienicom maszyna ma bardzo mały nacisk na podłoże, co oznacza, że podłoże, na którym wykonywane są prace, jest tylko minimalnie obciążone i tym samym chronione.  
Prowadzi to również do przyjemnej i cichej jazdy oraz chroni maszynę i operatora.
- **Optymalne rozłożenie ciężaru**  
Optymalne rozłożenie ciężaru maszyny zapewnia niewielki nacisk na podłoże, dzięki czemu nie zapada się ona w miękkim podłożu i może być używana bez ograniczeń.  
Optymalny stosunek niewielkich wymiarów do dużego obciążenia użytkowego przy niezmiennej stabilności i bezpieczeństwie uzupełnia całościowy pakiet maszyny.  
Zostaje zwiększona trakcja maszyny w terenie.
- **Niski punkt ciężkości.**  
Niski punkt ciężkości dba o stabilną i bezpieczną jazdę również na wzniesieniach lub przy maksymalnym obciążeniu.  
Operator może zdać się na maszynę i pracować bez problemu również na nierównym podłożu.