



Wozidło gąsienicowe Wacker Neuson DT08



link do produktu:

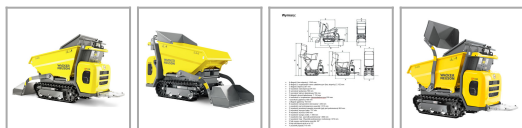
<https://axam.net.pl/transportery/2643-wozidlo-gasienicowe-wacker-neuson-dt08.html>

Cena: **59 900,00 zł** netto

Nr referencyjny: DT08

Informacje

Wozidło Wacker Neuson DT08 - Yanmar L100AE, max. 520kg



Opis produktu

Wozidło gąsienicowe DT08 to doskonała maszyna na wynajem. Z obciążeniem użytkowym 800 kg przy szerokości tylko 79 cm DT08 będzie idealnym uzupełnieniem parku maszynowego każdej firmy wynajmującej sprzęt budowlany. Niewymagający konserwacji i intuicyjny hydrostatyczny napęd jezdny umożliwi prostą obsługę nawet przez niedoświadczonych użytkowników. Jednocześnie chroni podłoże dzięki szerokim gąsienicom i doskonale wyważonemu środkowi ciężkości z niskim naciskiem na podłoże. Solidna konstrukcja podwozia zapewnia trwałość i niskie zużycie. Wozidło DT08 wyposażone jest w licznik przepracowanych motogodzin, system samo załadowczy oraz skrzynię z wysypem frontowym.

Specyfikacja techniczna:

- Masa transportowa: **520 kg**
- Ciężar użyteczny max: **800 kg**
- Pojemność skrzyni ładunkowej max: **387 l**
- Wymiary: **1630 x 790 x 1275 mm**
- Rozruch elektryczny
- Hydrostatyczny hamulec postojowy
- Napęd hydrostatyczny z dwoma zakresami prędkości
- 3 pompy hydrauliczne, zębata o wydatku 41l/min
- Silnik: **Yanmar L100AE**
- Moc silnika: **9,3 KM**
- Prędkość obrotowa: **3600 1/min**
- Prędkość jazdy max: **4 km/h**
- Zdolność pokonywania wzniesień: **36 %**

Cechy szczególne:

- **Hydrostatyczna jazda**

Wystarczy uruchomić i ruszyć w drogę: dzięki hydrostatycznemu napędowi jezdnyemu nie trzeba zmieniać często biegu, a operator może skupić się na swojej pracy.

Przy tym hydrauliczny napęd jezdny i hydrauliczkie robocze można obsługiwać niezależnie od siebie.

- **Mniejsze wymiary**

Kompaktowe wymiary maszyny idealnie nadają się do manewrowania i pracy w wąskich warunkach przestrzennych.

- **Wiszące łożyska baryłkowe**

Jeszcze bardziej spokojną pracę i bezpieczną jazdę zapewniają łożyska baryłkowe.

Wiszące łożysko pomaga pokonać przeszkody i nierówny teren jak np. kamienie. Dzięki temu także podczas jazdy w terenie maszyna zapewnia optymalną wygodę jazdy.

- **Szerokie gąsienice**

Dzięki szerokim gąsienicom maszyna ma bardzo mały nacisk na podłoże, co oznacza, że podłoże, na którym wykonywane są prace, jest tylko

minimalnie obciążone i tym samym chronione.
Prowadzi to również do przyjemnej i cichej jazdy oraz chroni maszynę i operatora.

- **Zamykana maska silnika**

Zamykana maska silnika zapewnia wysokie bezpieczeństwo i zapobiega dostępowi osób postronnych.

- **Urządzenie samozaładowcze**

Samodzielny załadunek bez konieczności użycia innej maszyny zapewnia wysoką wydajność na każdym placu budowy oraz oszczędność pieniędzy i czasu.

Szybka i intuicyjna obsługa umożliwia korzystanie z urządzenia bez czasochłonnych szkoleń dla zmieniających się operatorów.

- **Łatwy dostęp do elementów wymagających serwisu i konserwacji**

Łatwo dostępne punkty serwisowe i konserwacyjne ułatwiają codzienne kontrole, a także regularne przeglądy i konserwację oraz oszczędzają czas.

Do umieszczonych na optymalnej wysokości punktów serwisowych i konserwacyjnych można dotrzeć bez dużego wysiłku, aby wykonać codzienne prace rutynowe, nie tracąc przy tym wiele czasu.