



Zagęszczarka Wacker BPU 5260 Ah



link do produktu:

<https://axam.net.pl/zageszczarki-spalinowe/2930-zageszczarka-wacker-bpu-5260-ah.html>

Cena: **27 000,00 zł** netto

Obniżka: -26 526,40 zł

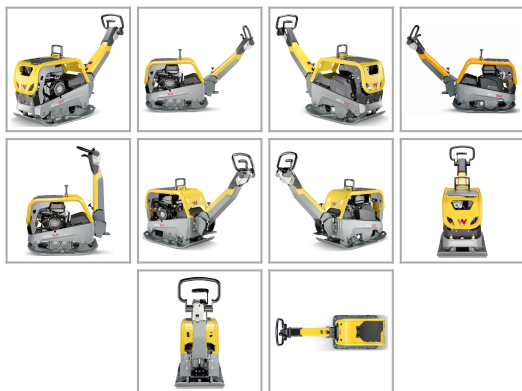
Stara cena: 53 526,40 zł netto

Producent: WACKER NEUSON

Nr referencyjny: 5100077265

Informacje

Zagęszczarka gruntu Wacker Neuson BPU 5260Ah - 358kg, Honda GX390, szerokość płyty: 600 mm



Opis produktu

Średnie zagęszczarki dwukierunkowe oferują idealne połączenie wysokiej prędkości jazdy do przodu i do tyłu oraz świetną moc zagęszczania. Zostały one opracowane specjalnie z myślą o zagęszczaniu wykopów oraz powierzchni i umożliwiają wydajne oraz precyzyjne zagęszczanie różnych rodzajów i struktur podłoża. Dzięki nowoczesnemu i ergonomicznemu interfejsowi użytkownika zapewniają one najwyższy komfort i ułatwiają pracę, co prowadzi do odczuwalnego wzrostu wydajności. Wersja Pro z napędem wysokoprężnym przekonuje dodatkowo wydajnym sterowaniem maszyny z innowacyjnymi funkcjami: łączność Bluetooth za pomocą aplikacji na smartfon, sterowanie zagęszczaniem w standardzie i opcjonalna funkcja Compamatic oraz funkcja telematyczna. Liczne funkcje diagnostyczne maszyny dodatkowo ułatwiają serwis i konserwację, zapewniając płynną pracę i długą żywotność maszyny.

Specyfikacja techniczna zagęszczarki Wacker BPU 5260Ah:

- Waga: **358 kg**
- Siła odśrodkowa: **52 kN**
- Wydajność powierzchniowa: **733 m²/g**
- Posuw do przodu: **26 m/min**
- Długość płyty dolnej: **965 mm**
- Szerokość: **600 mm**
- Wysokość ramy ochronnej: **817 mm**
- Wysokość: **1449 mm**
- Grubość płyty dolnej: **15 mm**
- Moc znamionowa: **8,7 kW**
- Znamionowa prędkość obrotowa: **3600/min**
- Próg brzęczenia HAV (norma): **EN 500-4**

Specyfikacja techniczna silnika zagęszczarki Wacker BPU 5260Ah:

- Typ silnika: czterosuwowy silnik benzynowy
- Silnik: **Honda GX390**
- Pojemność skokowa: **270 cm³**
- Znamionowa moc silnika: **8,2 kW (11KM)**
- Prędkość obrotowa: **3600/min**
- Zużycie paliwa: **3,7 l/h**
- Pojemność zbiornika paliwa: **6,1 l**

Cechy szczególne:

- **Optymalne sterowanie i ergonomia** - Ergonomicznie zaprojektowaną dźwignię gazu można łatwo i precyzyjnie przestawiać. Dzięki pozycji wewnątrz pałaka prowadzącego jest on dobrze chroniony przed uszkodzeniami. Zmiana kierunku jest wygodna i możliwa poprzez przekręcenie uchwytu. Dzięki temu operator może pracować cały czas obydwoma rękoma, bez dodatkowego naciskania przycisków czy używania pokręteł. Sterowanie kierunkiem jazdy odbywa się w sposób hydrauliczny i tym samym nie wymaga konserwacji. Prędkość jazdy do przodu i do tyłu jest regulowana bezstopniowo.
- **Niskie HAV (< 2,5 m/s²)** - Niskie wartości wibracji dłoń/ramię (< 2,5 m/s²) umożliwiają wygodną pracę. Operator może pracować z urządzeniem bez ograniczeń czasowych. Oferuje to większą elastyczność w planowaniu zastosowań. Do ewidencji czasu pracy z tym urządzeniem nie jest wymagana dokumentacja.
- **Łatwe czyszczenie dzięki otwartej płycie dolnej** - Za sprawą innowacyjnego kształtu płyty dolnej, która nie wymaga gumowego fartucha za sprawą specjalnie zaprojektowanym połączeniom, wszystkie komponenty można łatwo wyczyścić.
- **Dyszel** - Wysokość dyszla można łatwo regulować, dzięki czemu można go bardzo szybko dopasować do wzrostu operatora. Wytrzymała, samozaciskowa blokada dyszla zapewnia bardzo szybkie i niezawodne zabezpieczenie na czas transportu. Oszczędza to czas.
- **Wysoka wydajność powierzchniowa** - Dzięki wysokiej wydajności zagęszczania w połączeniu z szybkim ruchem do przodu, płyta wibracyjna osiąga wysoką wydajność powierzchniową, a tym samym jest niezwykle wydajna.
- **Wytrzymały i długotrwały** - Zagęszczarka wykonana jest z bardzo wytrzymałych materiałów o niskiej ścieralności. Dzięki temu uzyskuje się długą żywotność. Na przykład, płyta dolna wykonana jest z żeliwa sferoidalnego (GJS700). Nawet po długim okresie użytkowania zagęszczarka osiąga wysoką wartość odsprzedaży. Inwestycja w tę maszynę jest więc bardzo ekonomiczna.