



Przecinarka ręczna Husqvarna K 770 Smart Guard



link do produktu:

<https://axam.net.pl/przecinarki-spalinowe/3078-przecinarka-reczna-husqvarna-k-770-smart-guard.html>

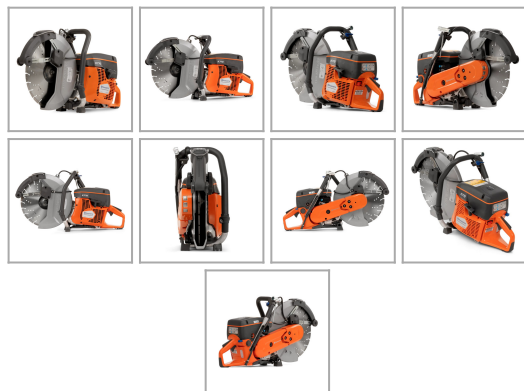
Cena: **4 624,21 zł netto**

Producent: HUSQVARNA

Nr referencyjny: 970850801

Informacje

Przecinarka ręczna Husqvarna K770 Smart Guard - tarcza: 350mm, moc: 3,9kW, waga: 11kg



Opis produktu

Husqvarna K 770 Smart Guard to profesjonalna przecinarka spalinowa przeznaczona do intensywnych prac budowlanych i drogowych. Model ten łączy wysoką moc, trwałość oraz nowoczesne rozwiązania zwiększające bezpieczeństwo i komfort pracy. Dzięki silnikowi o mocy **3,9 kW** urządzenie doskonale radzi sobie z cięciem betonu, asfaltu, kostki brukowej, krawężników czy elementów stalowych. Maksymalna głębokość cięcia wynosi do 125 mm, co pozwala na wykonywanie wymagających zadań zarówno podczas prac remontowych, jak i budowy nowych obiektów.

Największym wyróżnikiem modelu **Husqvarna K 770 Smart Guard** jest system SmartGuard – specjalnie wydłużona osłona tarczy, która ogranicza ryzyko odbicia maszyny podczas pracy oraz pomaga operatorowi utrzymać prawidłową technikę cięcia. Rozwiązanie to znacząco poprawia bezpieczeństwo użytkownika, szczególnie podczas pracy w trudnych warunkach budowlanych.

Przecinarka została wyposażona w półautomatyczny system SmartTension™, który odpowiada za optymalne napięcie pasa napędowego. Dzięki temu urządzenie zapewnia skuteczniejsze przenoszenie mocy, mniejsze zużycie podzespołów oraz dłuższą żywotność pasa. Dodatkowo technologia X-Torq® zmniejsza zużycie paliwa i emisję spalin przy jednoczesnym zachowaniu wysokiej wydajności pracy.

Model **Husqvarna K 770 Smart Guard** charakteryzuje się również niskim poziomem drgań, co przekłada się na większy komfort operatora podczas długotrwałej pracy. Ergonomiczna konstrukcja, niewielka masa oraz łatwy rozruch sprawiają, że urządzenie jest wygodne w codziennym użytkowaniu i sprawdza się zarówno w profesjonalnych firmach budowlanych, jak i podczas specjalistycznych prac drogowych oraz ratowniczych.

Specyfikacja techniczna:

- Moc wyjściowa: **3,9 kW**
- Maksymalne obroty silnika: **9 300 obr./min**
- Prędkość przy maks. mocy: **9 000 obr./min**
- Cylindry: **1**
- Rodzaj silnika: **Silnik dwusuwowy**
- Emisja spalin (CO2 EU V): **711 g/kWh**
- Źródło zasilania: **Benzyna**
- Głębokość cięcia, max.: **125 mm**
- Średnica tarczy, max.: **350 mm**
- Średnica wałka tarczy: **25.4/20 mm**
- Grubość tarczy: **5 mm**
- Prędkość obwodowa max.: **90 m/s**
- Chłodziwo: **Mokro**

- Długość: **769 mm**
- Szerokość: **225 mm**
- Wysokość: **429 mm**
- Waga: **11,2 kg**
- Gwarantowana moc akustyczna: **115 dB(A)**
- Ciśnienie akustyczne przy uchu operatora: **101 dB(A)**
- Poziom drgań, lewy uchwyt: **2,1 m/s²**
- Poziom drgań, prawy uchwyt: **2 m/s²**

Cechy szczególne:

- **Większa wydajność silnika** - Większa wydajność silnika zapewnia większą moc bez zużycia większej ilości paliwa, co przekłada się na doskonały stosunek mocy do ciężaru.
- **Czystsze działanie** - Zaawansowana konstrukcja silnika jest bardziej wydajna, co pozwala zmniejszyć emisję węglowodorów (g/kWh) o 25% w porównaniu z poprzednią wersją. Oznacza to czystsza pracę w ograniczonych przestrzeniach.
- **Łatwe i optymalne napięcie paska** - Półautomatyczny system SmartTension minimalizuje ryzyko zbyt niskiej lub zbyt wysokiej wartości naciągu.
- **Wyjątkowo niski poziom drgań** - Poziom drgań uchwytów przecinarki poniżej 2,5 m/s² przekłada się na większy komfort i dłuższy czas pracy.
- **Długie okresy międzyobsługowe** - Mocny pasek wieloklinowy w połączeniu z bezobsługowym rozrusznikiem DuraStarter™ i wydajnym systemem filtracji powietrza Active Air Filtration™ zapewnia długie okresy międzyobsługowe.
- **Wytrzymałe ramie tnące** - Nowo zaprojektowana skrzynia korbowa z odlewanego magnezu jest wyposażona w trzyśrubowe złącze do mocowania głowicy tnącej, co zapewnia większą sztywność skrętną niż poprzednie rozwiązanie dwuśrubowe.
- **Łatwość rozruchu** - Wyjątkowa konstrukcja gaźnika, cylindra i cyfrowego układu zapłonowego wraz z pompką paliwa i zaworem dekompresyjnym zapewniają łatwy rozruch.
- **Mniej szlamu i niskie zużycie wody** - Doskonała kontrola pyłu dzięki zestawowi do cięcia na mokro. Progresywny zawór wodny do dokładnej regulacji ilości wody na potrzeby skutecznego wiązania pyłu i redukcji szlamu.
- **Cięcie blisko ścian lub podłogi** - Możliwe dzięki dwustronnemu ramieniu tnącemu.
- **Asfalt** - Cięcie asfaltu podczas prac drogowych.
- **Bloczki, płyty krawężnikowe i chodnikowe** - Cięcie płyt budowlanych, krawężnikowych i chodnikowych.
- **Układanie kabli** - Układanie różnego rodzaju kabli.
- **Wylany beton** - Cięcie wylanego betonu.
- **Posadzki i ściany** - Regularne cięcie posadzek i ścian.
- **Cięcie tarczą ratowniczą** - Cięcie podczas operacji ratowniczych.