



## Przecinarka ręczna Husqvarna K 770 Dry Cut



link do produktu:

<https://axam.net.pl/przecinarki-spalinowe/3079-przecinarka-reczna-husqvarna-k-770-dry-cut.html>

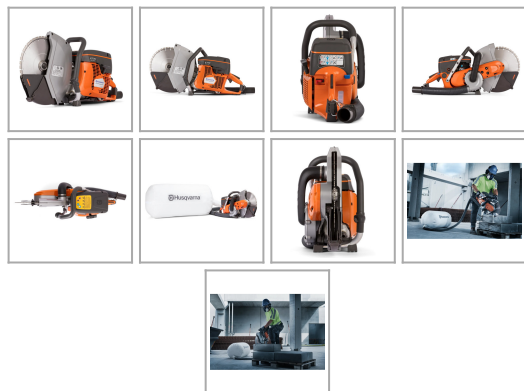
Cena: **6 792,58 zł netto**

Producent: HUSQVARNA

Nr referencyjny: 970850502

### Informacje

Przecinarka ręczna Husqvarna K770 Dry Cut - tarcza: 350mm, moc: 3,9kW, waga: 12kg



### Opis produktu

**Husqvarna K 770 Dry Cut** to profesjonalna przecinarka spalinowa przeznaczona do pracy na sucho, która została zaprojektowana z myślą o wydajnym cięciu materiałów budowlanych przy jednoczesnym ograniczeniu ilości pyłu. Model ten bazuje na sprawdzonej konstrukcji popularnej serii K 770, oferując wysoką moc, trwałość oraz nowoczesny system odprowadzania zanieczyszczeń. Dzięki silnikowi o mocy 3,7 kW urządzenie doskonale radzi sobie z cięciem betonu, kostki brukowej, krawężników, płyt chodnikowych oraz innych twardych materiałów budowlanych. Maksymalna głębokość cięcia wynosząca **122 mm** pozwala wykonywać wymagające prace zarówno na placach budowy, jak i podczas robót drogowych oraz remontowych.

Największą zaletą modelu K 770 Dry Cut jest zintegrowany system odprowadzania pyłu. Specjalna obudowa wentylatora generuje silny przepływ powietrza, który skutecznie zasysa pył powstający podczas cięcia i kieruje go do wytrzymałego worka filtracyjnego. Rozwiązanie to znacząco poprawia komfort pracy oraz ogranicza zapylenie otoczenia, co jest szczególnie istotne podczas prac wewnątrz budynków lub w miejscach wymagających zachowania większej czystości.

Przecinarka została wyposażona w system SmartTension™, który odpowiada za prawidłowe napięcie pasa napędowego, zmniejszając ryzyko jego nadmiernego zużycia i zapewniając skuteczniejsze przenoszenie mocy. Konstrukcja urządzenia jest lekka i ergonomiczna, a niski poziom drgań zwiększa komfort operatora podczas długotrwałej pracy. Solidne ramię tnące oraz wytrzymałe komponenty sprawiają, że model ten doskonale sprawdza się w intensywnej eksploatacji profesjonalnej.

**Husqvarna K 770 Dry Cut** ceniona jest przez profesjonalistów za mobilność, wysoką wydajność oraz możliwość pracy bez użycia wody. Użytkownicy zwracają uwagę na skuteczne ograniczenie pyłu i wygodę podczas cięcia kostki brukowej czy betonu, choć część operatorów podkreśla, że przy bardzo intensywnych pracach cięcie na mokro nadal może być korzystniejsze dla żywotności tarczy diamentowej.

### Specyfikacja techniczna:

- Moc wyjściowa: **3,9 kW**
- Maksymalne obroty silnika: **9 300 obr./min**
- Prędkość przy maks. mocy: **9 000 obr./min**
- Cylindry: **1**
- Rodzaj silnika: **Silnik dwusuwowy**
- Emisja spalin (CO2 EU V): **711 g/kWh**
- Źródło zasilania: **Benzyna**
- Głębokość cięcia, max.: **122 mm**
- Średnica tarczy, max.: **350 mm**
- Średnica wałka tarczy: **25.4/20 mm**
- Grubość tarczy: **4 mm**

- Prędkość obwodowa max.: **90 m/s**
- Chłodziwo: **Na sucho**
- Długość: **734 mm**
- Szerokość: **259 mm**
- Wysokość: **397 mm**
- Waga: **11,9 kg**
- Gwarantowana moc akustyczna: **115 dB(A)**
- Ciśnienie akustyczne przy uchu operatora: **98 dB(A)**
- Poziom drgań, lewy uchwyt: **3,3 m/s<sup>2</sup>**
- Poziom drgań, prawy uchwyt: **4,4 m/s<sup>2</sup>**

#### Cechy szczególne:

- **Większa wydajność silnika** - Większa wydajność silnika zapewnia większą moc bez zużycia większej ilości paliwa, co przekłada się na doskonały stosunek mocy do ciężaru.
- **Czystsze działanie** - Zaawansowana konstrukcja silnika jest bardziej wydajna, co pozwala zmniejszyć emisję węglowodorów (g/kWh) o 25% w porównaniu z poprzednią wersją. Oznacza to czystsza pracę w ograniczonych przestrzeniach.
- **Skuteczne zatrzymywanie pyłu** - Trwały worek na pył wielokrotnego użytku ze zintegrowaną dyszą zapobiega wydostawaniu się kurzu.
- **Wyjątkowo niski poziom drgań** - Poziom drgań uchwytów przecinarki poniżej 2,5 m/s<sup>2</sup> przekłada się na większy komfort i dłuższy czas pracy.
- **Maksymalna głębokość cięcia** - Zintegrowana przekładnia, umiejscowienie koła pasowego i kołnierza 60 mm umożliwiają cięcie na głębokość 123 mm, bardzo zbliżoną do maszyny 14"
- **Łatwe i optymalne napięcie paska** - Półautomatyczny system SmartTension minimalizuje ryzyko zbyt niskiej lub zbyt wysokiej wartości naciągu.
- **Długie okresy międzyobsługowe** - Mocny pasek wieloklinowy w połączeniu z bezobsługowym rozrusznikiem DuraStarter™ i wydajnym systemem filtracji powietrza Active Air Filtration™ zapewnia długie okresy międzyobsługowe.
- **Wytrzymałe ramie tnące** - Nowo zaprojektowana skrzynia korbową z odlewanego magnezu jest wyposażona w trzysrubowe złącze do mocowania głowicy tnącej, co zapewnia większą sztywność skrętną niż poprzednie rozwiązanie dwusrubowe.
- **Łatwość rozruchu** - Wyjątkowa konstrukcja gaźnika, cylindra i cyfrowego układu zapłonowego wraz z pompką paliwa i zaworem dekompresyjnym zapewniają łatwy rozruch.
- **Bloczki, płyty krawężnikowe i chodnikowe** - Cięcie płyt budowlanych, krawężnikowych i chodnikowych.
- **Wylany beton** - Cięcie wylanego betonu.
- **Posadzki i ściany** - Regularne cięcie posadzek i ścian.
- **Cięcie tarczą ratowniczą** - Cięcie podczas operacji ratowniczych.