



Przecinarka jezdna Honda Sharky 500 + przegląd



link do produktu:

<https://axam.net.pl/przecinarki-jezdne/520-przecinarka-jezdna-honda-sharky-500.html>

Cena: **7 875,50 zł netto**

Obniżka: -5%

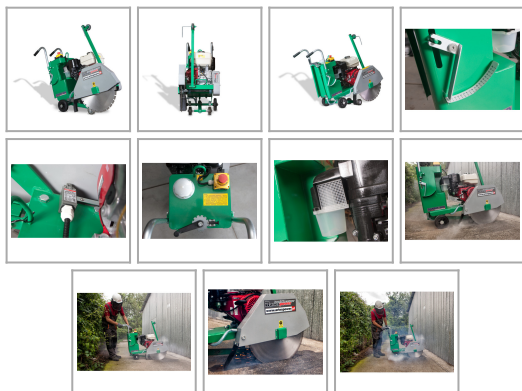
Stara cena: 8 290,00 zł netto

Producent: HONDA

Nr referencyjny: SHARKY 500

Informacje

Przecinarka jezdna Honda Sharky 500 - tarcza: 350-500mm, silnik: Honda GX390. głębokość: 180mm



Opis produktu

Podana cena **zawiera** koszt wykonania **przeglądu przedprzedażnego (zerowego)**, który jest jednym z warunków otrzymania gwarancji na urządzenie lub maszynę.

Wykonanie przeglądu zerowego jest obowiązkiem Sprzedającego, ale istnieje możliwość wykonania odpłatnie przeglądu zerowego u [innego Autoryzowanego Diler lub Serwisu Aries Power](#).

Duża przecinarka drogowa przeznaczona do ciężkich prac na twardych powierzchniach związanych z cięciem dylatacji oraz do cząstkowych napraw nawierzchni asfaltowych. Jej solidna konstrukcja zapewnia intensywne i wygodne użytkowanie przez wiele lat, a silnik Honda GX 390 zapewnia niezawodność i wysoką wydajność. Silnik dodatkowo wyposażony jest w filtr wstępny cyklonowy, wydłużający cykl życia silnika napędowego. Maszyna przystosowana do cięcia na sucho oraz mokrego cięcia przy użyciu wbudowanego układu chłodzenia wodą.

Specyfikacja techniczna:

- Silnik: **HONDA GX 390**
- Moc max: **8,2 kW (11,0 KM) / 3600 obr-1**
- Pojemność skokowa: **389 cm³**
- Typ silnika: czterosuwowy, górnozaworowy OHV, chłodzony powietrzem, poziomy wał
- Maksymalna głębokość cięcia: **180 mm**
- Maksymalne obroty ostrza: **2200 obr-1**
- Średnica ostrza: **350-500mm**
- Pojemność zbiornika paliwa: **6,5 l**
- Zużycie paliwa: **3,7 l/godz.-3600 obr.**
- Pojemność miski olejowej: **1,1 l**
- Waga: **90 kg**

Powiązane produkty



Zestaw serwisowy HONDA GX
390
150,00 zł



Zestaw serwisowy do silnika
HONDA GX 340-390
91,00 zł